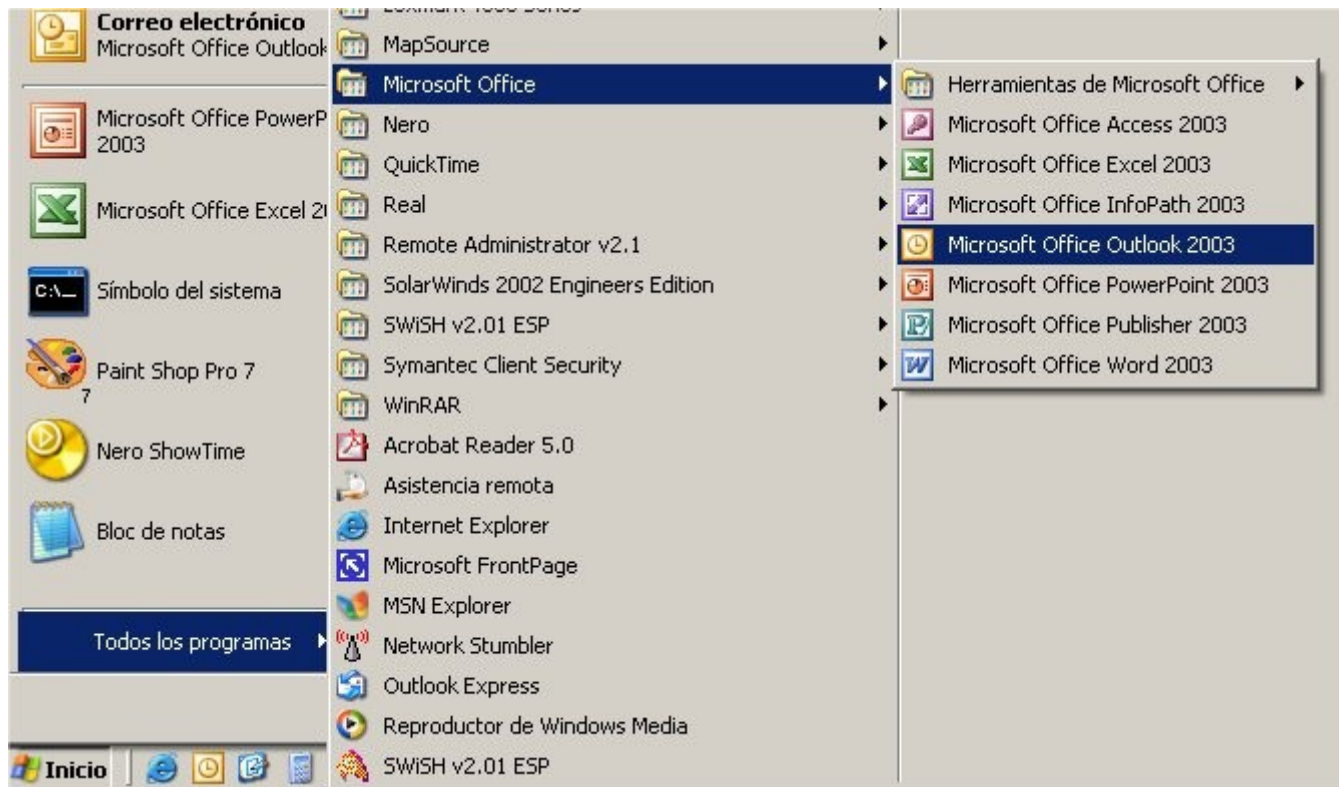


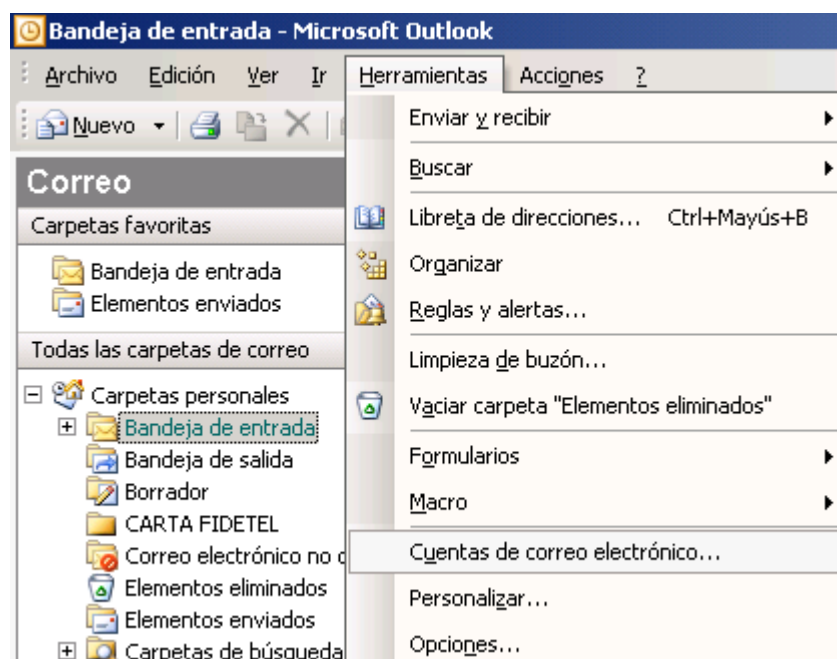
CONFIGURACION CUENTAS DE CORREO EN MICROSOFT OUTLOOK 2003

Paso 1 Abra Microsoft Outlook desde su acceso directo en el escritorio o desde la barra de inicio rápido. Si no tiene disponibles estos iconos de acceso directo, entonces siga la siguiente ruta, tal como lo muestra la siguiente figura:

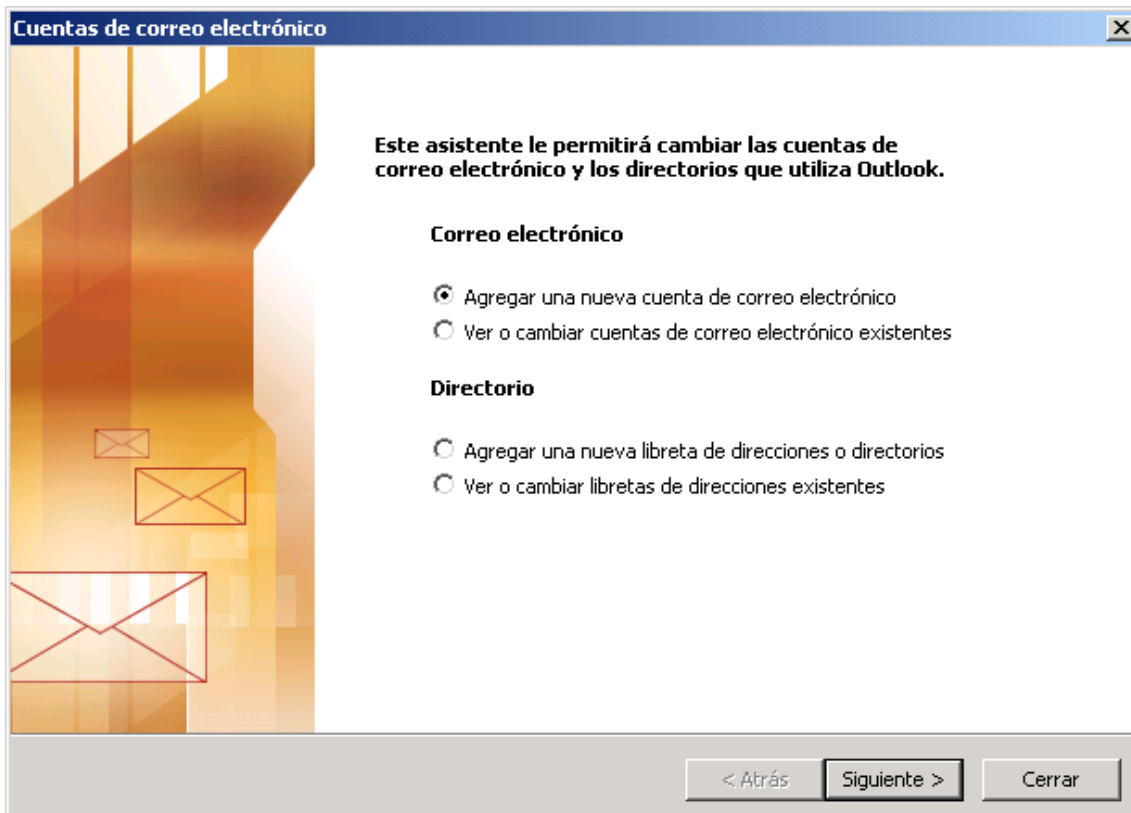
Inicio > Programas > Microsoft Office > Outlook 2003



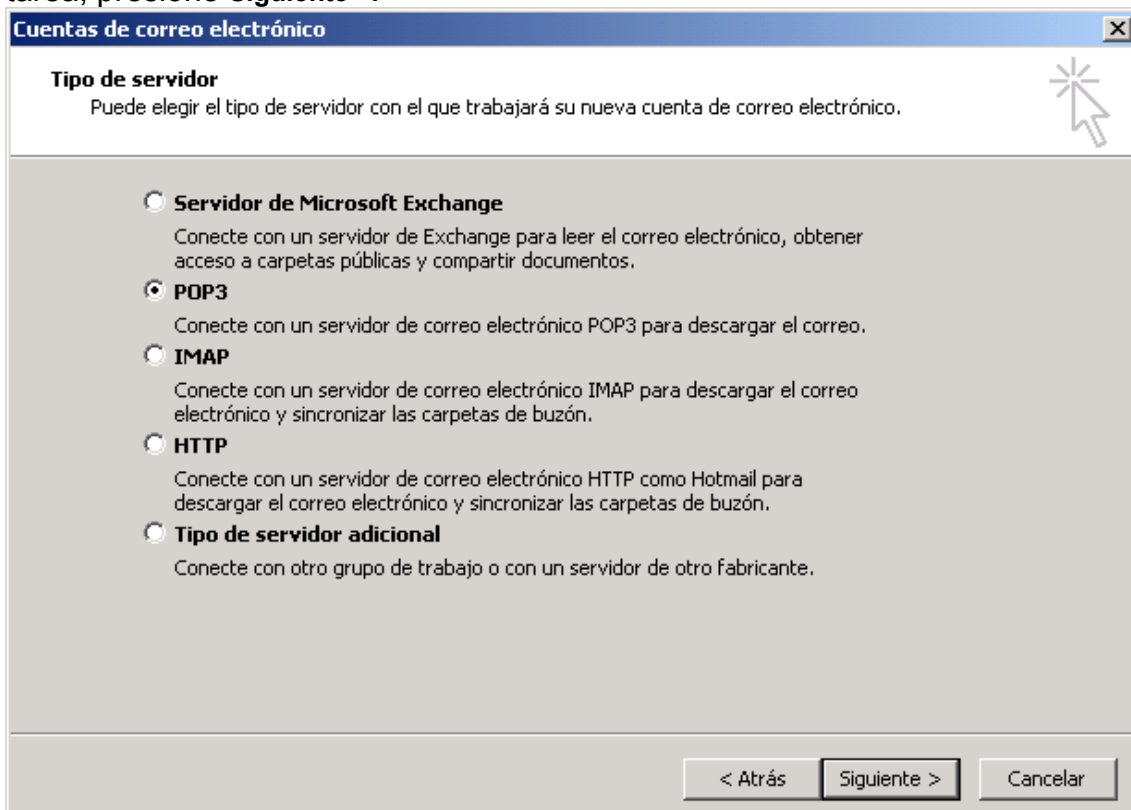
Paso 2 Una vez abierto el gestor de correos, seleccione “Cuentas de correo electrónico”, opción que se encuentra dentro del menú “herramientas”.



Paso 3 Una vez realizado el paso 2, se abrirá la ventana que se muestra a continuación. Si no tiene configurada la cuenta de correo, entonces seleccione la opción "Agregar una nueva cuenta de correo electrónico". Si ya tiene configurada su cuenta de correo y lo que desea es modificarla, entonces seleccione la opción "Ver o cambiar cuentas de correo electrónico", tal como se muestra a continuación. Tenga presente que al eliminar una cuenta de correo, no se eliminarán los mensajes de correo existentes, ni se modificará su Calendario, Contactos, Notas, etc.



Paso 4 El servicio de mail otorgado corresponde al tipo POP3, luego es esa la opción que debe seleccionar en el cuadro de diálogo. Una vez realizada esta tarea, presione **Siguiete >**.



Paso 5 En la siguiente ventana, se le solicitarán varios datos.

- ❖ **Su Nombre:** Nombre para mostrar cuando se envíe un mail.
- ❖ **Dirección de correo :** subuzon@tv-cable.com.ve
- ❖ **Nombre de usuario:** subuzon
- ❖ **Contraseña:** supassword
- ❖ **POP3 :** mail.tv-cable.com.ve.
- ❖ **SMTP:** mail.tv-cable.com.ve

Cuentas de correo electrónico

Configuración de correo electrónico de Internet (POP3)
Estos valores son necesarios para que la cuenta de correo electrónico funcione.

Información sobre el usuario

Su nombre:

Dirección de correo electrónico:

Información del servidor

Servidor de correo entrante (POP3):

Servidor de correo saliente (SMTP):

Información de inicio de sesión

Nombre de usuario:

Contraseña:

Recordar contraseña

Iniciar sesión utilizando Autenticación de contraseña de seguridad (SPA)

Probar configuración

Después de rellenar la información de esta pantalla, le recomendamos que pruebe su cuenta haciendo clic en el botón. (Requiere conexión de red)

Una vez completado el formulario anterior, presione "Mas configuraciones..."

Configuración de correo electrónico de Internet

General | **Servidor de salida** | Conexión | Avanzadas

Cuenta de correo

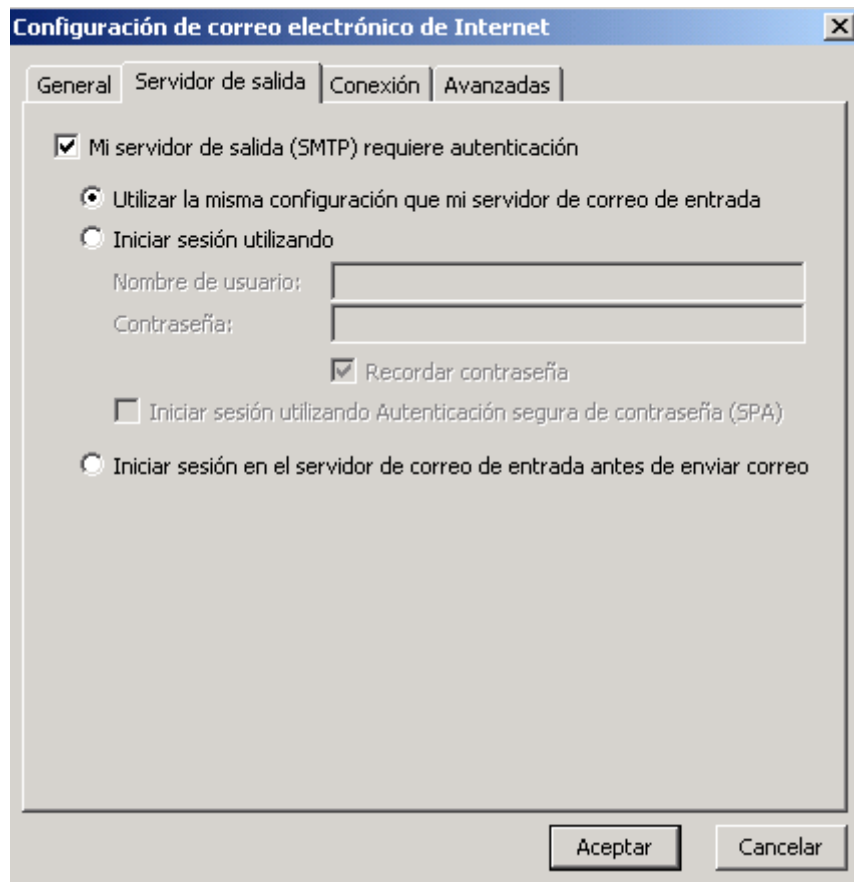
Escriba el nombre por el que desea referirse a esta cuenta. Por ejemplo: "Trabajo" o "Servidor de Microsoft Mail"

Otra información sobre el usuario

Compañía:

Correo electrónico de respuesta:

Paso 6 En la pestaña "General", escriba un nombre de identificación para la cuenta de correo que acaba de configurar; esto es importante cuando se configuran más de una cuenta en Outlook pues así se le facilitará la tarea de seleccionar por qué cuenta enviará un mail determinado. Si únicamente utiliza una cuenta de correo electrónico, entonces este paso no es necesario y haga click en la pestaña "**Servidor de salida**".



En esta ventana, usted debe activar la casilla "**Mi servidor de salida (SMTP) requiere autenticación**", tal como se muestra en la figura anterior.

Presione **Aceptar** y luego **Finalizar**; el proceso ha concluido.