

# Configurar nueva cuenta con Outlook Express

Cómo configurar una cuenta con Outlook Express. Utilice esta guía si es la primera vez que configura su cuenta, o si ha decidido comenzar de nuevo.

## Antes de empezar

Tenga a mano los datos de configuración que se le proporcionaron al contratar la cuenta de correo. En este ejemplo se utilizan los siguientes datos:

### concepto dato

**servidor de correo entrante** mail.tv-cable.com.ve

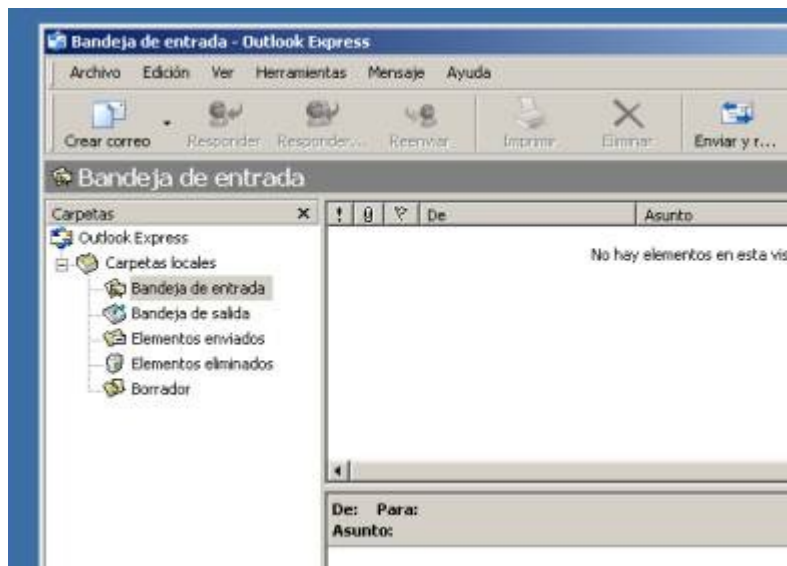
**servidor de correo saliente** mail.tv-cable.com.ve

**id de cuenta** subuzon

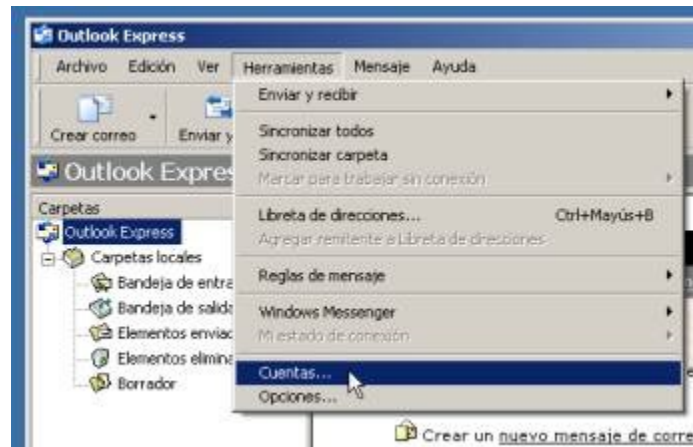
**contraseña** supassword

Tenga en cuenta que los datos de su cuenta serán diferentes. Siga este ejemplo como guía, pero utilice los datos de su cuenta.

## Ejecutar el Outlook Express



## Seleccionar el menú Herramientas / cuentas



## Agregar una cuenta nueva de correo

En la ventana que aparecerá («cuentas de Internet»), seleccione la pestaña «correo», y después pulse el botón «agregar» y después el submenú «correo...»



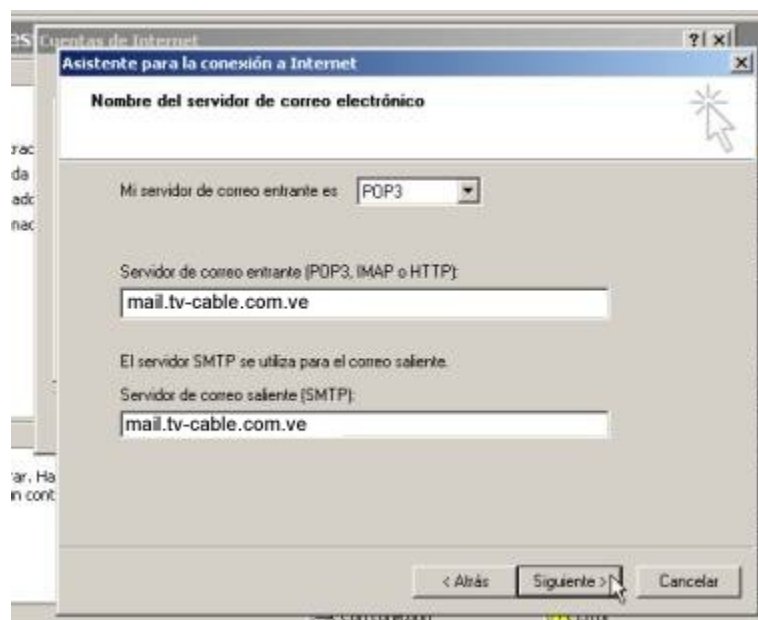
## Introducir los datos de configuración de la cuenta

Se abre una nueva ventana (asistente). Introduzca su nombre y pulse «Siguiente».



## Datos del servidor

Seleccione «pop3» en la primera casilla de la siguiente pantalla, e introduzca los datos correspondientes al nombre del servidor de correo entrante y saliente. Estos dos datos se le proporcionaron al contratar la cuenta de correo. Pulse «Siguiente»

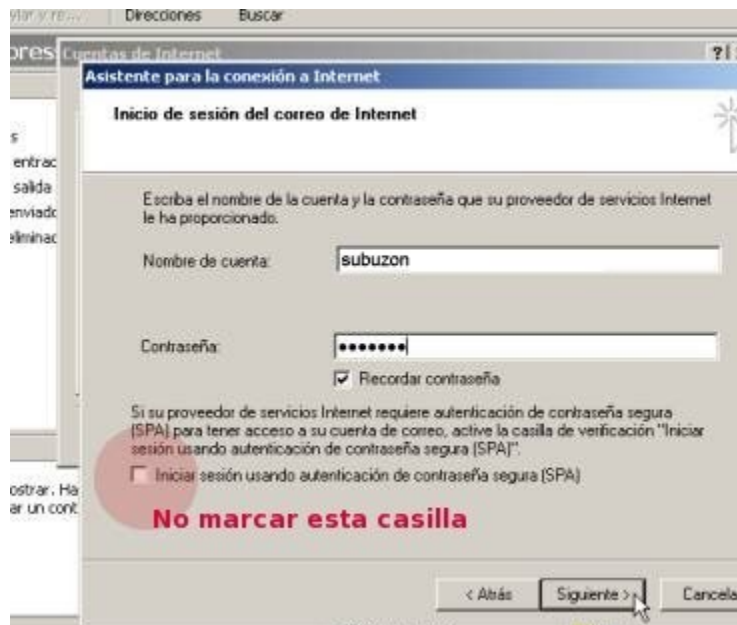


## Introducir datos de «autenticación»

Introduzca el nombre de cuenta y su contraseña. El nombre de cuenta coincide con la dirección de correo electrónico, excluyendo «@» y el dominio. A continuación introduzca la contraseña, y pulse «Siguiente»

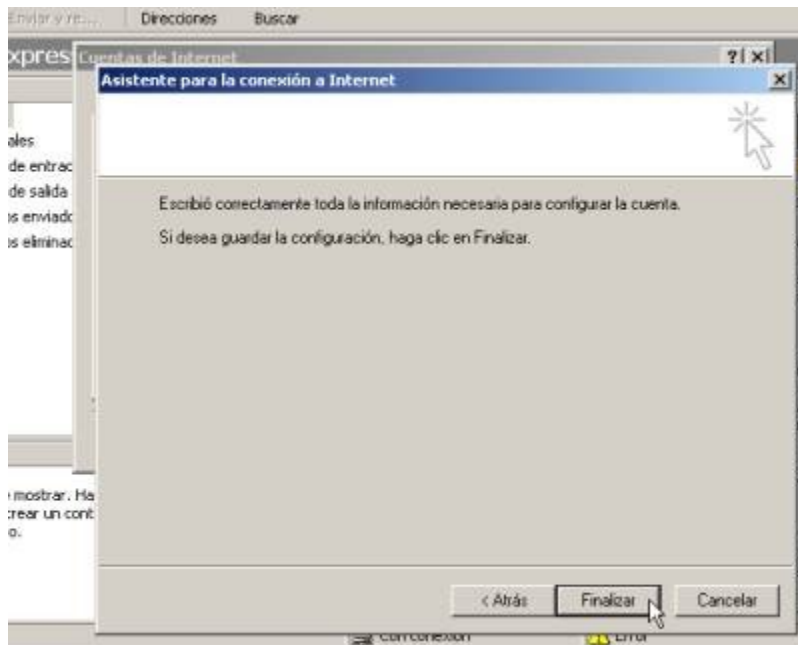
Es muy importante comprobar los dos siguientes datos:

- El nombre de cuenta es igual a la dirección de email completa, por ejemplo: subuzon
- NO** debe seleccionar la casilla «Iniciar sesión usando autenticación de contraseña segura (SPA)». Compruebe que no está seleccionado antes de pulsar «siguiente».



## Finalizar la primera fase de la instalación de la cuenta

Pulse «finalizar» (Atención: no es suficiente, aún falta un parámetro por configurar)



## Configurar el parámetro restante.

Seleccione la cuenta recién creada y pulse «propiedades» para configurarla.



## Acceder a la configuración de servidores

Se abrirá la ventana de configuración de la cuenta («propiedades de mail.tv-cable.com.ve»). En esa ventana, seleccione la pestaña «Servidores», y **marque** la opción «Mi servidor requiere autenticación».

Atención: tenga cuidado con la opción «Iniciar sesión utilizando autenticación de contraseña segura». Esta opción **NO** debe seleccionarse.

Pulse «Aceptar», y a continuación «Cerrar». La cuenta está configurada.

## Comprobación

Puede comprobarlo pulsando el botón «enviar y recibir» correo. También puede enviar algún mensaje, incluyendo uno a sí mismo (en nuestro ejemplo, a subuzon@tv-cable.com.ve) y comprobar que lo recibe a continuación.